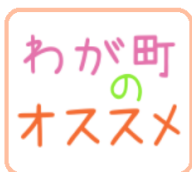


みえ商工会だより

2025年12月1日 第657号



商工会から県内各地の魅力的な会員事業所を紹介します。

「私のお店を紹介してほしい！！」

という事業所を募集しておりますので、お近くの商工会までご連絡ください。

商工会から事業所を発信

※ご希望のあった全ての事業所をすぐ掲載できるとは限りません。また、内容によっては掲載できない場合もあります。

ALBISOLA (アルビソーラ) from 津北商工会

～お客様に笑顔になっていただけるお店～

津市大里窪田にある大人気なイタリア料理店です。

祖父が魚屋小売店として事業を始め、父が魚を中心としたスーパーとして店舗を拡大、その後後継者が業態転換によりイタリア料理店として、平成23年にオープンしました。

店名のALBISOLAは、イタリアで修業していた街の名前が由来です。

現在でも市場に仕入に行っているため、新鮮な魚介や野菜をお値打ちに提供できます。パスタはもちろん、イタリアンのお店でありながら、ハンバーグや海鮮丼があり、お子さんから高齢者の方まで多岐にわたりご利用いただいております。

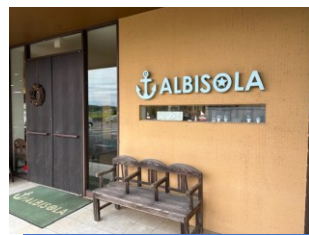
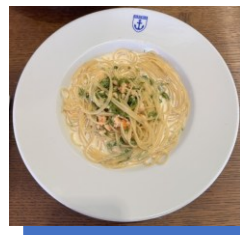
店内は50席と広く個室も完備しており、時間制限なくゆっくり食事と会話を楽しんでいただけます。

お近くにお越しの際はぜひご来店ください。錨のマークが目印です。

【住 所】三重県津市大里窪田町 1434-3
【営 業 時 間】ランチ 11:30～15:30
ディナー 17:30～21:00 (土曜日は 21:30)
【定 休 日】月曜日・日曜日ディナー (不定休 月2日程度)
【電 話 番 号】059-253-3311
【駐 車 場】あり
【Instagram】@albisola.2011



【Instagram】



蕎麦の花 / WATANABE from 紀宝町商工会

～食(そば)とアート(彫紙)と道(和の精神)を結びつける場～

夫婦で手打ち蕎麦を始めてから、気がつけば十年。蕎麦の奥深さに魅了され、ここまで歩んできました。事務機販売の仕事のかたわら、「いつか蕎麦屋を開きたい」という夢を抱き続け、事務所の移転を機に「蕎麦ラボ」と「彫紙ラボ」を併設。手打ち蕎麦の香りと、彫紙アートの彩りが調和する空間で、食とアートのひとときをお届けしております。「蕎麦ラボ」では、蕎麦打ち体験や教室に加え、予約制の蕎麦ランチもご用意しております。

使用する蕎麦粉はすべて国産で、季節ごとに産地を厳選し、その日ごとのメニューでお楽しみいただけます。手打ち蕎麦を中心に、「季節の天ぷら」や「そば茶プリン」など、素材と手づくりにこだわった料理をご提供しています。

ランチは6名様から、蕎麦打ち体験は1名様からご予約可能です。

「蕎麦の花」で、穏やかに豊かな時間をお過ごしください。

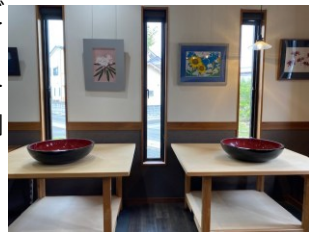
【住 所】三重県南牟婁郡紀宝町鞆殿 1731-10
【営 業 時 間】蕎麦打ち体験：午前の部・午後の部
ランチ営業：11:30～13:30
※いずれも3日前までに予約必須
【電 話 番 号】0735-32-2323
【駐 車 場】6台
【Instagram】@soba_hana_choshi



【Instagram】



【L I N E】



安心 安全 国がつくった

小規模企業者のみなさま

小規模企業共済

経営者のための積み立て式退職金制度



POINT

1

将来の
生活安定資金に

小規模企業者が、引退後の
生活安定資金を積み立てる
制度

POINT

2

無理なく
積み立て

掛金月額は1,000円から
設定でき、途中で掛金の増額・
減額が可能

POINT

3

今の経営の
サポートにも

掛金は全額所得控除、また
共済契約者貸付で事業資金等
の借入れも可能

＼こんな方が加入できます／

個人事業主・フリーランス

小規模企業等の経営者・役員

個人事業の共同経営者

オンラインで加入申込受け付け中



くわしくはウェブサイトを
ご覧ください。

小規模企業共済

検索



【法務】リーガルサポート

三重県商工会連合会では、会員事業所の抱える経営上の法律課題を解決することを目的に、弁護士による無料相談会を実施しています。

開催時間：10時～17時（原則：1事業所1時間）

利用相談やご予約は、最寄りの商工会へお問い合わせください。

開催場所	開催日
三重県商工会連合会 (津市)	12/10(水), 1/9(金)
朝明商工会館 (川越町)	12/4(木)
明和町商工会館	12/16(火), 1/20(火)
大台町商工会館	12/22(月), 1/29(木)

【金融】金利情報

商工会では、商工会の経営指導を6ヵ月以上受けた小規模事業者に対し「無担保・無保証人」で、日本政策金融公庫が融資を行う小規模事業者経営改善資金（マル経）融資制度にて金融支援を行っています。



マル経利率 年利 2.10% (12月1日時点)

← 最新のマル経の金利はこちらから
ご確認いただけます（特別利率F欄）。

みえ商工会だより

商工会は行きます、聞きます、提案します

発行：三重県商工会連合会

住所：津市栄町1丁目891 三重県合同ビル6階

電話：059-225-3161



がんばる企業を応援します。

三重県信用保証協会



HP



Instagram

県内の商工会と連携し、事業を営むみなさまを全力でサポートします!!
様々な取扱いがありますのでお気軽にご相談ください。

小規模事業
資金

保証限度額 **2,500万円**
固定金利 **1.60%** (一般扱い・その1)

一般保証料より
信用保証料率が
優遇

低利な固定金利
で資産調達が
可能

本店 059-229-6021 (代表) 四日市支店 059-353-9161 (代表) <https://www.cgc-mie.or.jp/>